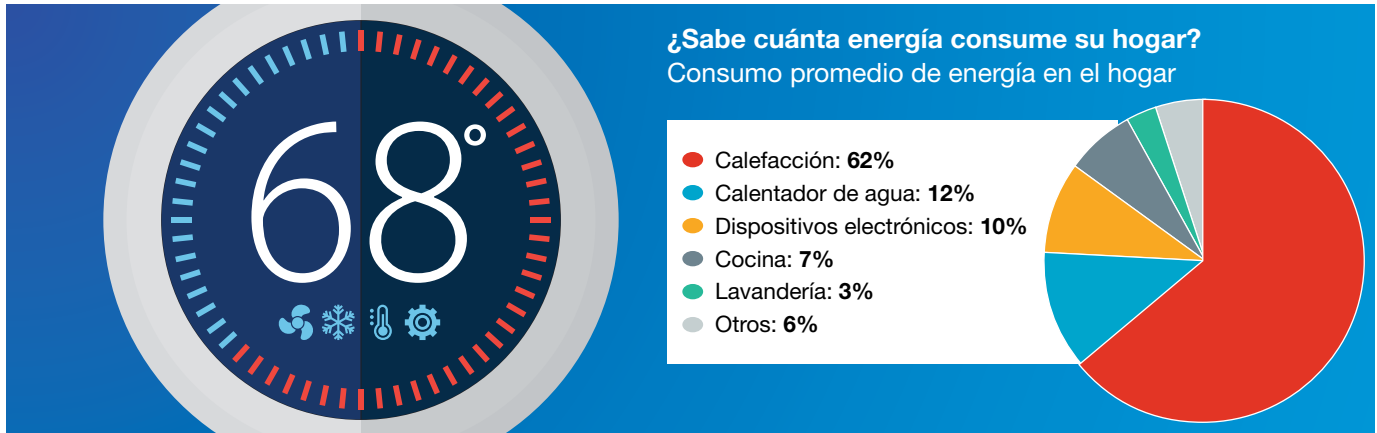


Minimice el impacto de las nuevas tarifas con estos consejos para ahorrar energía.

¿Por qué mi cuenta de electricidad es más elevada de lo esperado?



¿Por qué mi cuenta de electricidad es más elevada de lo esperado?

Estamos en una situación única que está causando un aumento más de lo esperado en las cuentas de energía para muchos residentes del noroeste de la Florida. Hay cuatro motivos principales para esto, y todos están sucediendo a la vez:

- » FPL recibió un aumento de tarifas aprobado por el estado que entró en vigencia el 1 de enero de 2022. Las cuentas de los clientes residenciales ahora se calculan utilizando una estructura de tarifas por niveles con diferentes valores: una para el consumo de energía y combustible hasta 1,000 kWh, y otra para el consumo y combustible por encima de 1,000 kWh. Los clientes que utilizan más de 1,000 kWh pueden esperar un aumento significativo en sus cuentas. Esta estructura de tarifas por niveles está diseñada para fomentar la eficiencia energética. Obtenga más información en [FPL.com/answers](https://www.fpl.com/answers).
- » La alta demanda global de combustible y la escasez de suministro continúan afectando las cuentas de los clientes. Cuando FPL presentó su caso de tarifas en marzo de 2021, se proyectó que el cargo por combustible en las cuentas del noroeste de la Florida disminuiría un 30%, compensando una parte del aumento de la tarifa base propuesta. Desde esa presentación, la porción de combustible aumentó más del 60%. Este aumento significativo en el combustible se refleja en las cuentas actuales. Los costos de combustible son pagados directamente por los clientes. FPL no obtiene ganancias a partir del costo del combustible.
- » El clima frío a menudo hace que los sistemas de calefacción trabajen horas extras para intentar compensar la diferencia entre la temperatura exterior y el ajuste de su termostato. Ajustar la temperatura más de dos grados a la vez puede encender la calefacción de emergencia o las tiras térmicas, lo que hace que calentar su hogar cueste hasta cuatro veces más.
- » Los días del ciclo de facturación también pueden afectar su cuenta. Esto puede variar de un mes a otro y normalmente en un rango entre 29 y 35 días. Su ciclo de facturación podría coincidir con varios días de clima frío, lo que puede aumentar su consumo de energía y su cuenta de ese mes.

Aprenda cómo puede ahorrar energía y dinero en [FPL.com/energycheckup](https://www.fpl.com/energycheckup).

Seguir estos consejos para ahorrar energía puede reducir su cuenta hasta en \$55 al mes.

1. Los sistemas de calefacción pueden consumir grandes cantidades de energía. Ajuste su termostato a 68° y no aumente la configuración más de 2 grados a la vez.
2. Cambie los filtros de aire para que su sistema funcione de la manera más eficiente posible.
3. Reduzca el ajuste de temperatura de su calentador de agua de 140° a 120°.
4. Considere usar el ajuste de agua fría para lavar la ropa.
5. Selle puertas y ventanas para evitar que entre aire frío.

Consulte el otro lado de la hoja para ver más consejos sobre cómo ahorrar.

A veces, una cuenta más alta de lo esperado significa que es posible que necesite más tiempo o asistencia financiera para pagar.

- » Para conocer los recursos financieros disponibles en su área: Llame al 211.
- » Inquilinos: Para asistencia con el alquiler/servicios públicos, visite [OurFlorida.com](https://www.ourflorida.com).
- » Para verificar si califica para una extensión en el pago de su cuenta de electricidad: Use la aplicación de FPL o las opciones de autoservicio de FPL llamando al 1-800-225-5797.

Para ver una lista completa de la asistencia disponible en su área, visite la región del noroeste de la Florida en [FPL.com/help](https://www.fpl.com/help).

Consumo de energía en períodos de clima frío

Aparato	Costo diario estimado (\$)	Costos mensuales estimados (\$)	Tome estas medidas para ahorrar	Ahorros diarios potenciales (\$)	Ahorros mensuales potenciales (\$)
Calefacción	\$6.15	\$184.50	Programar la calefacción a 68° F o menos durante el invierno y ajustar su ventilador en automático puede ahorrarle un 5% en los costos mensuales de calefacción por cada grado que baje	\$1.21	\$36.30
Calentador de agua	\$1.19	\$35.70	Ajustar la temperatura de 140° a 120°	\$0.26	\$7.80
Lavandería	\$0.33	\$9.90	Usar agua fría	\$0.28	\$8.40
Refrigeración	\$0.32	\$9.60	Reemplazar el refrigerador de más de 10 años	\$0.11	\$3.30
Total	\$7.99	\$239.70		\$1.86	\$55.80

Estimaciones de calefacción basadas en:

- » Vivienda unifamiliar independiente de 1500 pies cuadrados
- » Las puertas y ventanas tienen burletes/sellos promedio
- » Las paredes y el techo tienen un aislamiento promedio
- » Porcentaje de consumo basado en datos meteorológicos recientes de NOAA (a la fecha de 2022)

Estimaciones de lavandería basadas en:

- » Ahorros calculados en base a la conversión de 4 cargas de ropa por semana de agua caliente a agua fría

*Otras estimaciones de Energy.gov Energy Saver están basadas en el consumo anual esperado por aparato

Consejos para ahorrar energía en períodos de clima frío:

El clima extremadamente frío es raro en la Florida, pero incluso los cambios moderados de temperatura pueden afectar su consumo de energía y aumentar su cuenta. Cuando las temperaturas bajan, calentar su hogar puede costar más que enfriarlo. Para mantenerse cómodo y ahorrar en su cuenta de energía, intente implementar los consejos de ahorro de energía a continuación y obtenga un chequeo de energía gratuito, una de las formas más fáciles de identificar medidas para conservar energía.

<p>Ajústelo inteligentemente a 68 grados.</p>  <p>Puede ahorrar un 5 por ciento en los costos mensuales de calefacción por cada grado que baje.</p>	<p>Vaya de a poco.</p>  <p>Evite cambiar su termostato más de 2 grados a la vez; esto ayuda a evitar que se enciendan los elementos de calefacción de respaldo.</p>	<p>Calefaccione áreas pequeñas.</p>  <p>Sea cuidadoso con los calefactores portátiles; use unidades con termostato, y solo en áreas pequeñas mientras esté en la habitación.</p>	<p>Acurrúquese.</p>  <p>Utilice una frazada eléctrica o una funda de colchón térmica; son más económicas que calentar toda la casa.</p>
<p>No use agua caliente.</p>  <p>Mantenga la temperatura de su calentador de agua a 120 grados.</p>	<p>Evite que el aire caliente se escape.</p>  <p>Selle puertas y ventanas con burletes o masilla para evitar que el aire caliente se escape.</p>	<p>Agregue aislamiento a su ático.</p>  <p>Agregar aislamiento a su ático es una de las inversiones energéticas más rentables que puede hacer, y podemos ayudarlo con un reembolso.</p>	<p>Use los ventiladores inteligentemente.</p>  <p>Invierta la configuración de su ventilador de techo para empujar el aire caliente hacia abajo a nivel del suelo.</p>



Descargue la aplicación de FPL o visite [FPL.com](https://www.fpl.com) para conocer más formas de administrar su energía en períodos de clima frío. Utilice la aplicación de FPL para monitorear su consumo de energía y hacer ajustes que puedan reducir su cuenta.